

Рис. 1. Использование этанола в качестве внутреннего стандарта при определении количественного содержания токсичных примесей в водке и спирте этиловом. ГОСТ 51698. Построение градуировочных зависимостей и нахождение относительных (относительно этанола) коэффициентов чувствительности. Определенные относительные коэффициенты чувствительности пригодны как для спирта, так и для водки одновременно.

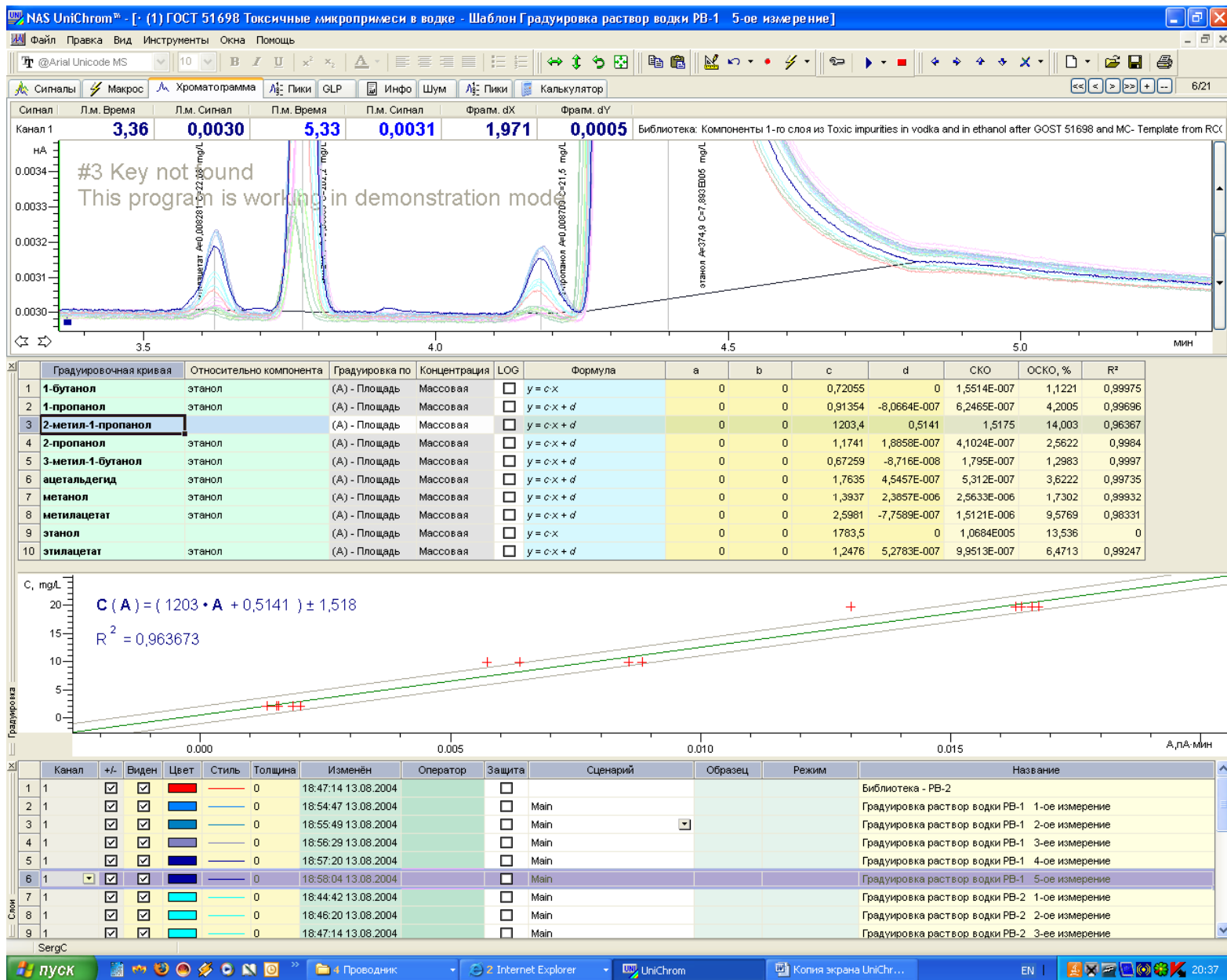


Рис. 2. Для одного из исследуемых компонентов, 2-метил-1-пропанола, приведена градуировочная зависимость, как того требует непосредственно ГОСТ 51698. Качество градуировки существенно хуже, чем при использовании этанола в качестве внутреннего стандарта.