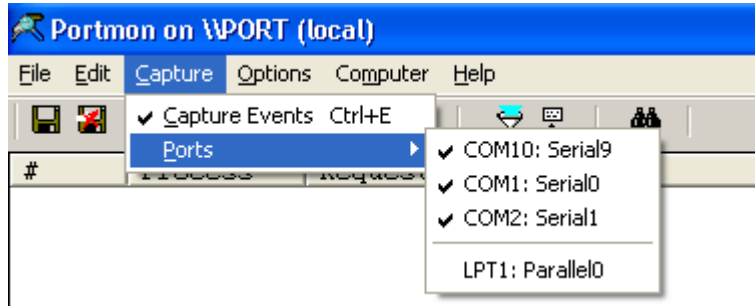
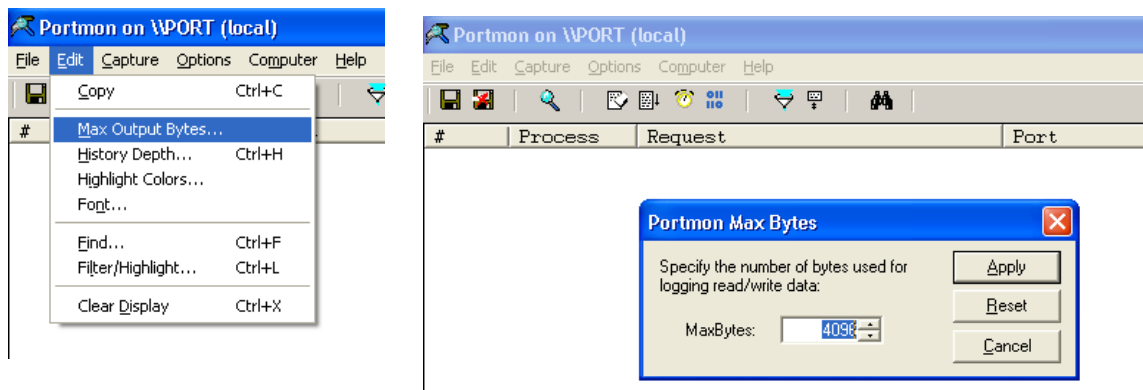


Краткая инструкция по использованию PortMon для записи журналов работы прикладной программы с последовательным портом

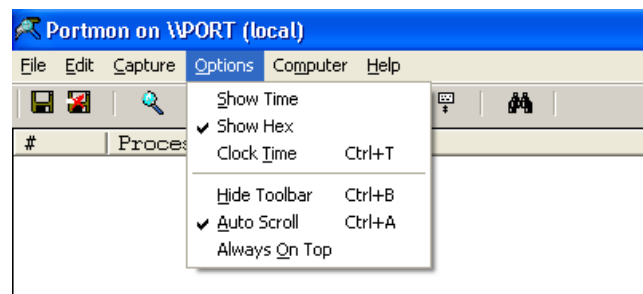
1. Распаковать архив в какую-нибудь папку, например **C:\PortMon**
2. Запустить **portmon.exe**
3. Настроить захват соответствующих портов.



4. Выбрать размер буфера для захвата



5. Указать режим записи шестнадцатеричных кодов символов.



6. Запустить изучаемую программу.
7. Произвести штатный рабочий цикл изучаемой программы (подготовка измерения, старт измерения, измерение, завершение измерения)
8. Завершить работу изучаемой программы.

